

令和6年度前期

公立鳥取環境大学授業アンケート集計結果

対象科目：全学部の令和6年度前期開講科目
(通年科目、集中講義科目、プロジェクト研究科目、
ゼミ科目を除く。)

実施時期：令和6年7月9日～8月2日

実施方法：Web形式・学籍番号等により、最終回授業後に学生が
学外のアンケートサイトにログインして回答

質問項目：全学部統一の質問項目

科目数：183科目

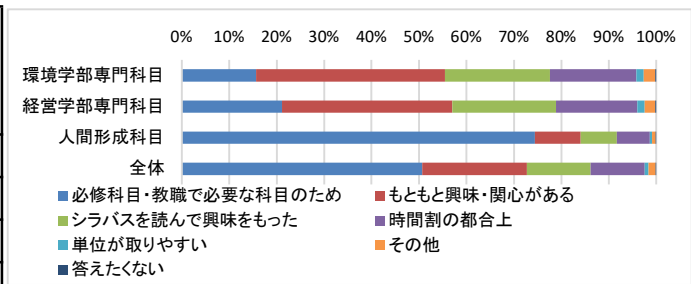
回答者数：回答者数3,701人／延べ履修者数11,357人

回答率：33%

I 学生自身に関する質問

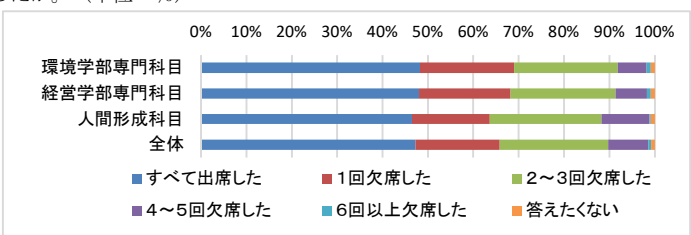
1 なぜこの科目を履修しましたか。(単位 %)

区分	必修科目・教職で必要な科目のため	もともと興味・関心がある	シラバスを読んで興味をもった	時間割の都合上	単位が取りやすい	その他	答えたくない
環境学部専門科目	15.6	39.8	22.1	18.2	1.6	2.4	0.3
経営学部専門科目	21.2	35.8	21.9	17.1	1.5	2.2	0.3
人間形成科目	74.4	9.7	7.6	7.0	0.5	0.7	0.1
全体	50.7	22.1	13.4	11.4	0.9	1.4	0.2



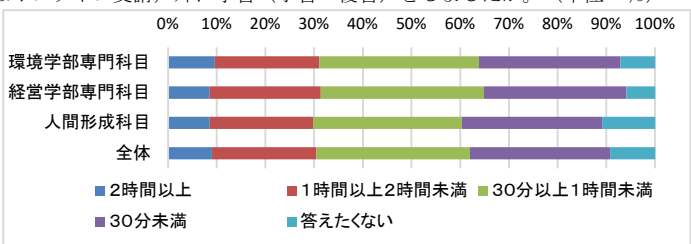
2 この授業にどの程度出席(またはオンラインで受講)しましたか。(単位 %)

区分	すべて出席した	1回欠席した	2~3回欠席した	4~5回欠席した	6回以上欠席した	答えたくない
環境学部専門科目	48.3	20.7	22.9	6.3	1.0	0.9
経営学部専門科目	48.1	20.2	23.1	6.9	0.9	0.9
人間形成科目	46.5	17.1	24.6	10.6	0.3	0.9
全体	47.3	18.6	23.9	8.9	0.6	0.8



3 この授業について1週間あたり、どの程度授業時間(またはオンライン受講)外に学習(予習・復習)をしましたか。(単位 %)

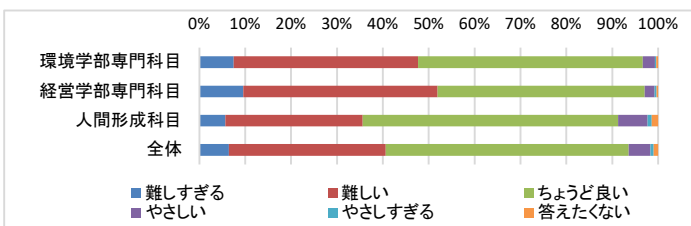
区分	2時間以上	1時間以上2時間未満	30分以上1時間未満	30分未満	答えたくない
環境学部専門科目	9.6	21.4	32.8	29.0	7.1
経営学部専門科目	8.5	22.8	33.5	29.2	5.9
人間形成科目	8.5	21.3	30.5	28.9	10.8
全体	9.0	21.4	31.5	28.9	9.2



II 授業方法・内容に関する質問

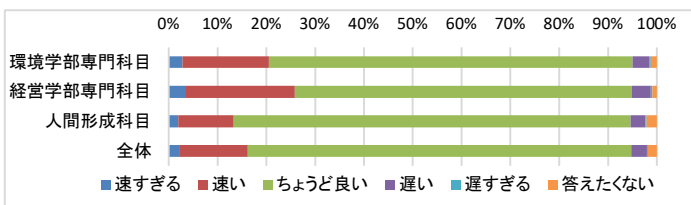
4 この授業の難易度は適切ですか。(単位 %)

区分	難しすぎる	難しい	ちょうど良い	やさしい	やさしすぎる	答えたくない
環境学部専門科目	7.5	40.2	49.0	2.6	0.3	0.4
経営学部専門科目	9.6	42.3	45.1	2.1	0.5	0.3
人間形成科目	5.7	29.9	55.7	6.3	1.0	1.4
全体	6.4	34.2	52.9	4.8	0.7	1.0



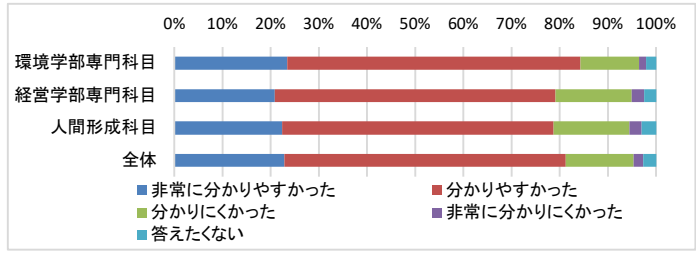
5 この授業の進捗は適切ですか。(単位 %)

区分	速すぎる	速い	ちょうど良い	遅い	遅すぎる	答えたくない
環境学部専門科目	2.8	17.7	74.5	3.4	0.3	1.2
経営学部専門科目	3.5	22.3	69.0	4.0	0.3	0.9
人間形成科目	2.0	11.4	81.3	3.0	0.2	2.1
全体	2.3	13.9	78.6	3.2	0.3	1.8



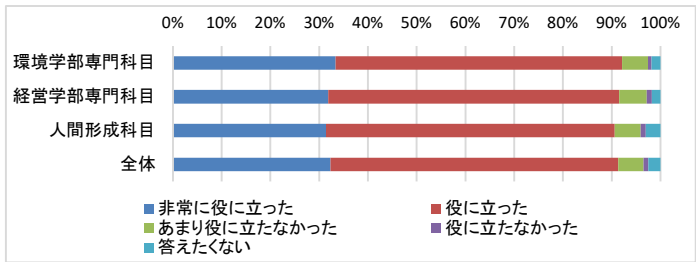
6 教員の口頭による説明は分かりやすかったですか。(単位 %)

区分	非常に分かりやすかった	分かりやすかった	分かりにくかった	非常に分かりにくかった	答えたくない
環境学部専門科目	23.4	60.9	12.2	1.4	2.1
経営学部専門科目	20.9	58.2	15.8	2.6	2.5
人間形成科目	22.3	56.4	15.7	2.5	3.0
全体	22.9	58.3	14.1	2.1	2.6



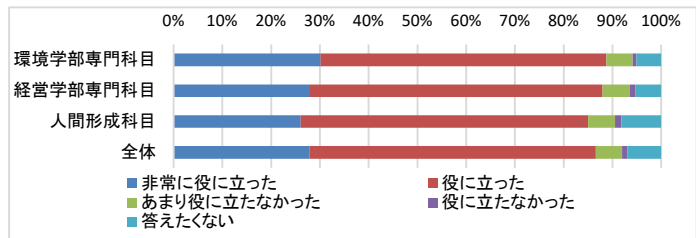
7 授業で用いられた教材(教科書・配布資料・板書・スライド・ビデオなど)の内容は授業の理解に役立ちましたか。(単位 %)

区分	非常に役に立った	役に立った	あまり役に立たなかった	役に立たなかった	答えたくない
環境学部専門科目	33.4	58.8	5.3	0.8	1.8
経営学部専門科目	31.8	59.7	5.7	1.1	1.7
人間形成科目	31.4	59.2	5.3	1.0	3.0
全体	32.3	59.0	5.2	0.9	2.5



8 課題やレポートなどは講義内容の理解の役に立ちましたか。(単位 %)

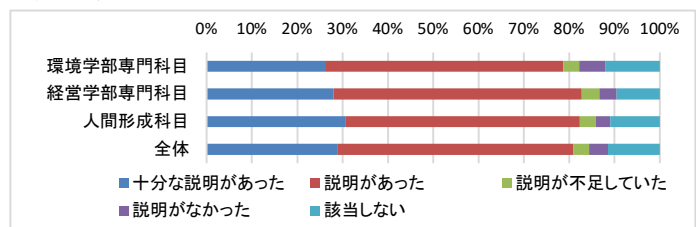
区分	非常に役に立った	役に立った	あまり役に立たなかった	役に立たなかった	答えたくない
環境学部専門科目	30.1	58.7	5.4	0.8	5.0
経営学部専門科目	28.0	60.0	5.6	1.1	5.3
人間形成科目	26.0	59.0	5.5	1.3	8.1
全体	27.9	58.7	5.4	1.1	6.9



III 中間アンケート(令和5年11月実施)に関する質問

9 中間アンケートの結果を受けて、教員から説明がありましたか。(単位 %)

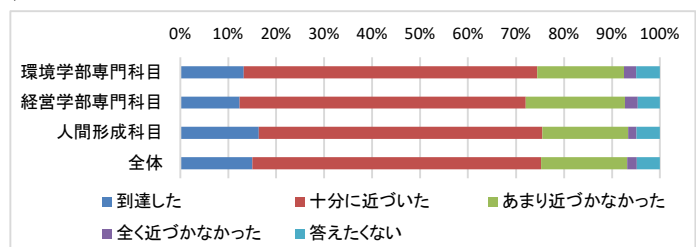
区分	十分な説明があった	説明があった	説明が不足していた	説明がなかった	該当しない
環境学部専門科目	26.3	52.3	3.5	5.8	12.1
経営学部専門科目	28.0	54.7	3.9	3.8	9.5
人間形成科目	30.6	51.7	3.5	3.2	11.0
全体	28.8	52.0	3.5	4.2	11.5



IV 授業成果に関する質問

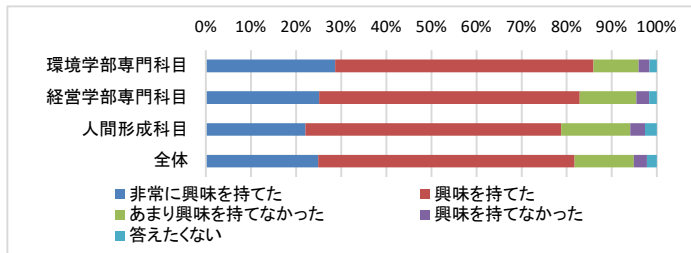
10 あなたはこの授業の到達目標に到達しましたか。(単位 %)

区分	到達した	十分に近づいた	あまり近づかなかった	全く近づかなかった	答えたくない
環境学部専門科目	13.2	61.3	18.1	2.6	4.9
経営学部専門科目	12.3	59.7	20.7	2.7	4.6
人間形成科目	16.3	59.1	18.0	1.7	4.9
全体	15.1	60.2	17.9	2.0	4.8



11 この授業を受けてこの分野に興味を持ちましたか。(単位 %)

区分	非常に興味を持てた	興味を持てた	あまり興味を持てなかった	興味を持てなかった	答えたくない
環境学部専門科目	28.6	57.3	10.0	2.4	1.6
経営学部専門科目	25.1	57.8	12.6	2.9	1.7
人間形成科目	22.0	56.7	15.4	3.3	2.6
全体	24.9	56.8	13.2	2.9	2.2



12 総合的に判断して、この授業に満足していますか。(単位 %)

区分	非常に満足している	満足している	あまり満足していない	満足していない	答えたくない
環境学部専門科目	29.2	60.0	7.3	1.8	1.8
経営学部専門科目	25.9	60.7	8.9	2.3	2.1
人間形成科目	27.9	58.5	8.7	2.3	2.7
全体	28.5	59.1	8.1	2.0	2.3

